

## MONTERINGSVEJLEDNING



## Varenummer:

Dot blå: 26287



Dot grøn: 26286



Dot hvid: 26283



Dot rød: 26285



Dot sort: 26284



Dot orange: 26616

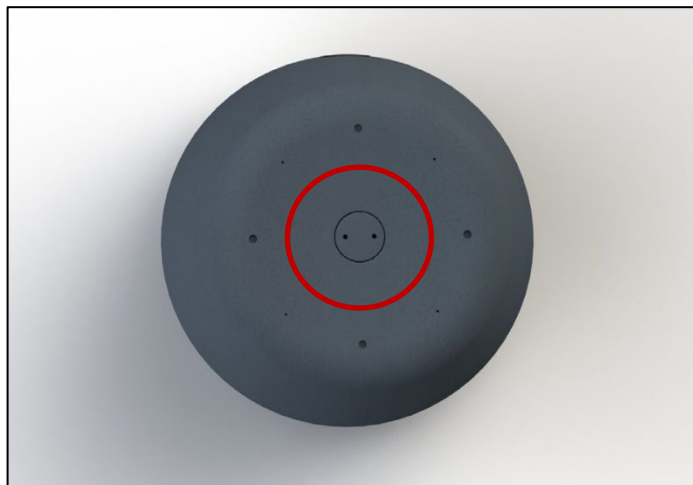


## Indholdsfortegnelse

<u>Påfyldning af vand</u>	S.1
<u>Overflademontering</u>	S.2
<u>Gummifødder</u>	S.3
<u>Nedgravning/nedstøbning</u>	S.4
<u>Eksempel på støbning i jord</u>	S.5



# Påfyldning af vand



*Illustration*

Påfyldning af vand sker gennem prop i bunden af produktet.



*Illustration*

Proppen åbnes med værktøj svarende til nøgle til vinkelsliber (medfølger ikke)

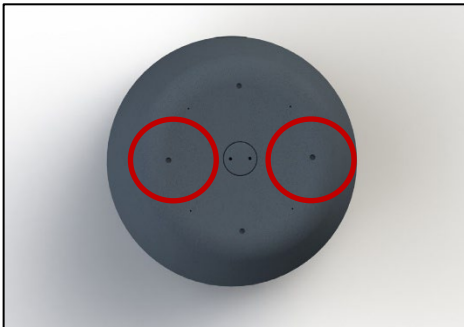
Proppen lukkes og strammes efter påfyldning af vand.



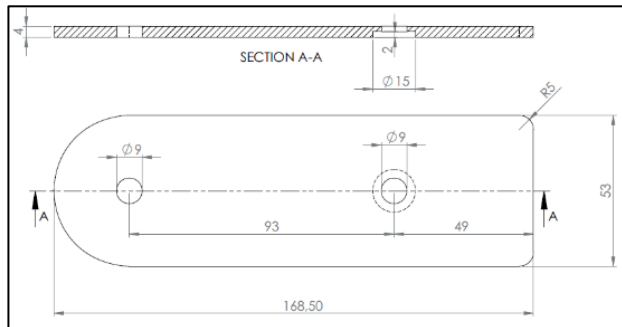
# Overflademontering

**Information:** Ved køb af et komplet monteringsæt bestående af 2 x beslag med skruer, og 2 x afstandsstykker med skruer. Benyt Varenr. 43998

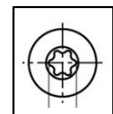
Bevar plastemballagen på produktet når du monterer beslagene for at beskytte produktet. Lav et hul i plasten hvor montagen skal ske.



Illustration

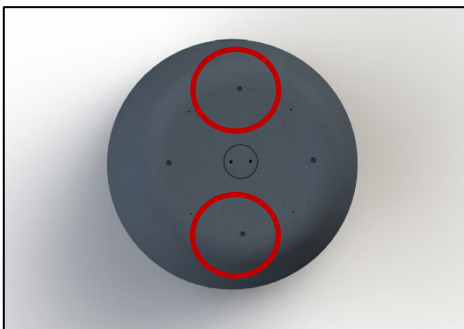


Beslag varenr: 26379

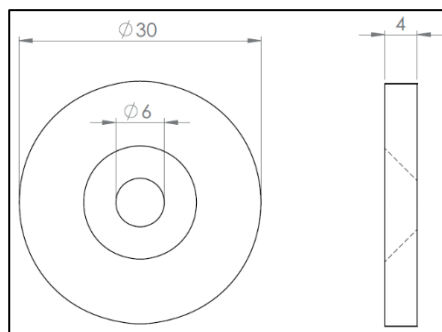


Skrue varenr:  
34094

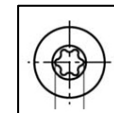
Beslaget 26379 monteres i de to huller med bøsning med de medfølgende skruer 34094.



Illustration



Afstandsstykke varenr: 26383



Skrue varenr:  
34094

Afstandsstykke 26383 monteres i de to huller med bøsning med de medfølgende skruer 34094.

Plastemballagen fjernes fra produktet. Sikr at proppen er skruet helt i - strammes med nøgle til vinkelsliber.

Beslagene 26379 monteres i underlaget.

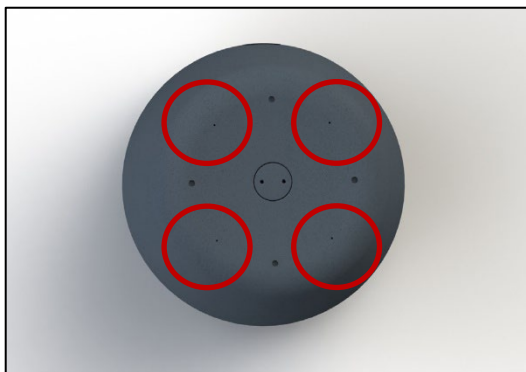


# Gummifødder

**Information:** Ved køb af et komplet monteringsæt bestående af 4 x gummifødder med skruer. Benyt Varenr. 43999

Bevar plastemballagen på produktet, når du monterer gummifødderne for at beskytte produktet. Lav et hul i plasten hvor montagen skal ske.

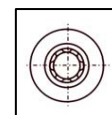
Gummifødder vælges, når produktet skal benyttes indendørs.



Illustration



Gummifod varenr: 26384



Skruer varenr:  
34093

Gummifoden 26384 monteres i de fire huller markeret på billedet med de medfølgende skruer 34093. Bemærk at skruerne er selvskærende og ikke skal gevindsikres. Skruerne må ikke skrues over gevind.

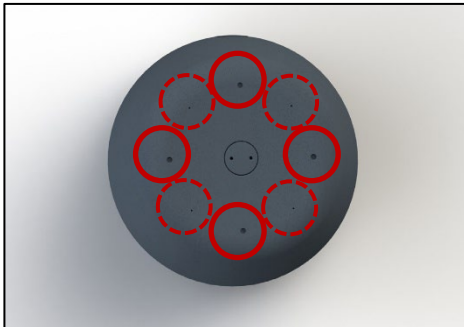
Montering af gummifødder kan kombineres med påfyldning af vand. Plastemballagen fjernes fra produktet. Sikr at proppen er skruet helt i - strammes med nøgle til vinkelsliber



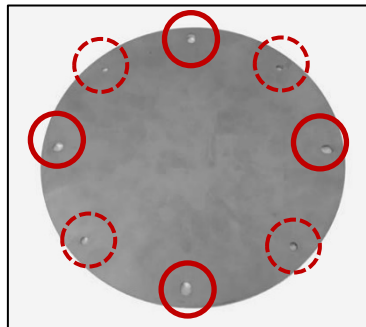
# Nedgravning/nedstøbning

**Information:** Ved køb af et komplet monteringsset bestående af 4 x beslag med skruer, og 1 skive med skruer. Benyt Varenr. 42088

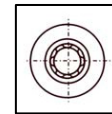
Bevar plastemballagen på produktet når du monterer beslagene for at beskytte produktet. Lav et hul i plasten hvor montagen skal ske. Sikr at proppen er skruet helt i - strammes med nøgle til vinkelsliber.



Illustration

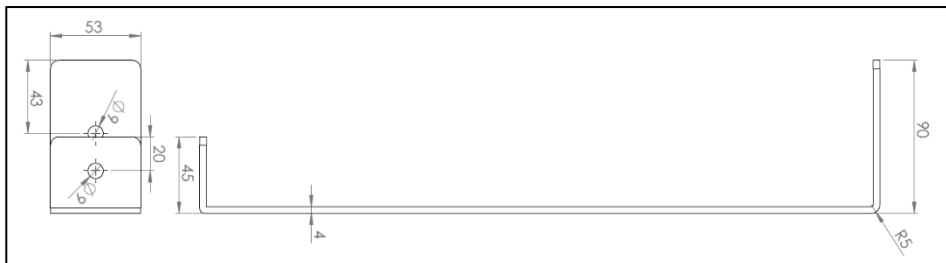


Skive varenr: 42079

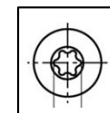


Skrue varenr:  
34093

Skiven 42079 monteres i de fire huller markeret på billedet (stiplede cirkler) med de medfølgende skruer 34093. Bemærk at skruerne er selvskærende og ikke skal gevindsikres. Skruerne må ikke skrues over gevind.



Beslag varenr: 26382



Skrue varenr:  
35706

Beslaget 26382 monteres i de fire huller med bøsning med de medfølgende skruer 35706 markeret på billedet (faste cirkler). Beslagets korte flange (45 mm) skal monteres til produktet, og beslagets bagside (400 mm) skal vende væk fra produktets yderside. Se Illustration af nedgravning/nedstøbning vedlagt på næste side.

Plastemballagen fjernes fra produktet.

Beslaget 26382 er designet således, at det er muligt at afmontere produktet fra beslaget efter beslaget er nedgravet/støbt i tilfælde af, at produktet skal udskiftes. Dette fordrer, at cementen påfyldes i en højde således, at der stadig er plads til at kunne afmontere og genmontere produktet.



## Eksempel på støbning i jord

